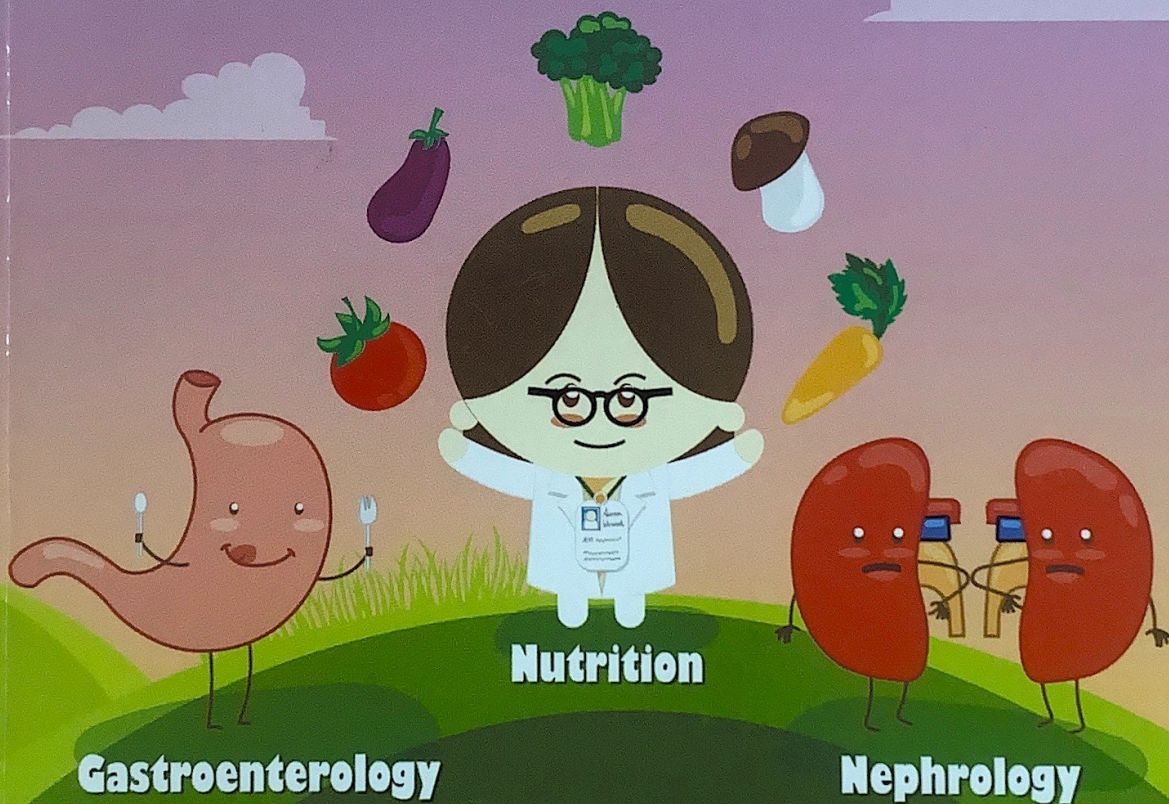


# โรคทางอายุรศาสตร์ ที่พบบ่อย เล่ม ๓



**Gastroenterology**

**Nutrition**

**Nephrology**

บรรณาธิการ

หทัยวรรณ รัตนบรรเจิดกุล อภิชาติ ฉัตรไกรเลิศ

อาจารย์ กฤษณพันธ์ ปฐมทรศน์ พันธุ์โกมล

ภาควิชาอายุรศาสตร์ คณะแพทยศาสตร์ มหาวิทยาลัยธรรมศาสตร์

# สารบัญ

## โรคทางเดินอาหารและตับ

- |   |  |    |
|---|--|----|
| 1 | การติดเชื้อ <i>เฮลิโคแบคเตอร์ไพโลไร</i> และโรคในระบบ<br>ทางเดินอาหาร<br><i>Helicobacter pylori</i> and gastrointestinal disease<br>ผนังสุดา อ่วมแป้น<br>รัฐกร วิไลชนม์ | 1  |
| 2 | โรคกรดไหลย้อน<br>Gastro-esophageal reflux disease<br>อมรนิวิษฐ์ กนกวรรณวิมล  | 26 |
| 3 | Colonic diverticulosis and colonic diverticular<br>disease<br>ปฐมทรรศน์ พันธุมโกมล   | 33 |
| 4 | Antibiotic-associated diarrhea and <i>Clostridium</i><br><i>difficile</i> infection<br>อมรนิวิษฐ์ กนกวรรณวิมล  | 43 |
| 5 | การติดเชื้อไวรัสตับอักเสบบี<br>Viral hepatitis B infection<br>สุนทร ชลประเสริฐสุข  | 50 |
| 6 | โรคตับแข็งและภาวะแทรกซ้อน<br>Cirrhosis and complications<br>ศิษฏ์ ศิริมลพิวัฒน์  | 71 |
| 7 | ฝีในตับ<br>Liver abscess<br>ศิษฏ์ ศิริมลพิวัฒน์  | 92 |

8	<p><b>ตับอ่อนอักเสบเฉียบพลัน</b>  <b>Acute pancreatitis</b>                  ปฐมทรศน์ พันธุมโกมล</p>	101
9	<p><b>นิ่วในระบบทางเดินน้ำดี</b>  <b>Biliary tract stone</b>                  พงษ์จรัส หนูนอนันต์</p>	115
10	<p><b>ภาวะท่อน้ำดีอักเสบเฉียบพลัน</b>  <b>Acute cholangitis</b>                  พงษ์จรัส หนูนอนันต์</p>	123

**โรคไต**

11	<p><b>ความผิดปกติของเกลือแร่</b>  <b>Electrolyte disturbance</b>                  พิชญ ตันติยวรงค์</p>	131
12	<p><b>ความผิดปกติของโซเดียม</b>  <b>Sodium disorder</b>                  พิชญ ตันติยวรงค์</p>	138
13	<p><b>ความผิดปกติของโพแทสเซียม</b>  <b>Potassium disorder</b>                  พิชญ ตันติยวรงค์</p>	149
14	<p><b>ความผิดปกติของกรด-ด่าง</b>  <b>Acid-base disorder</b>                  พิชญ ตันติยวรงค์</p>	162
15	<p><b>ภาวะไตวายเฉียบพลัน</b>  <b>Acute kidney injury</b>                  ภัทรวิณ ภัทรนิธิมา</p>	175

16	การบาดเจ็บของไตอย่างเฉียบพลันจากการเหนียวหน้า ของสารทึบรังสี <b>Contrast-Induced acute kidney injury (CI-AKI)</b> อติศรั ทักษณรงค์	191
17	ภาวะพิษต่อการเสื่อมของไต <b>Toxic nephropathy</b> อติศรั ทักษณรงค์	200
18	โรคไตเรื้อรัง <b>Chronic kidney disease</b> โอภาส ไตรตานนท์	215
19	โรคโกลเมอรูลัส <b>Glomerular disease</b> เอนก อยู่สบาย	242
20	กลุ่มอาการเนโฟรติก <b>Nephrotic syndrome</b> ปาจารย์ กฤษณพันธ์ุ	260
21	<b>Secondary glomerular disease</b> ปาจารย์ กฤษณพันธ์ุ	273
22	นิ่วในไต <b>Kidney stones</b> ปาจารย์ กฤษณพันธ์ุ	286
23	การติดเชื้อที่ทางเดินปัสสาวะในผู้ใหญ่ <b>Urinary tract infection</b> ธาณี เอี่ยมศรีตระกูล	297

**ภาวะทางโภชนาการ**

24	การคัดกรองและการประเมินภาวะโภชนาการ <b>Nutritional screening and assessment</b> ศานิต วิชาณศวกุล	317
----	--	-----

25	ภาวะทุพโภชนาการและภาวะวิตามินขาดและเกิน <b>Malnutrition and vitamin deficiency and excess</b> ศานิต วิชาณศวกุล	331
26	การให้การรักษาทางโภชนาการ <b>Nutrition intervention</b> ศานิต วิชาณศวกุล	345
27	โรคอ้วนและกลุ่มโรคเมตาบอลิก <b>Obesity and metabolic syndrome</b> ศานิต วิชาณศวกุล	355
<b>Index</b>		<b>367</b>