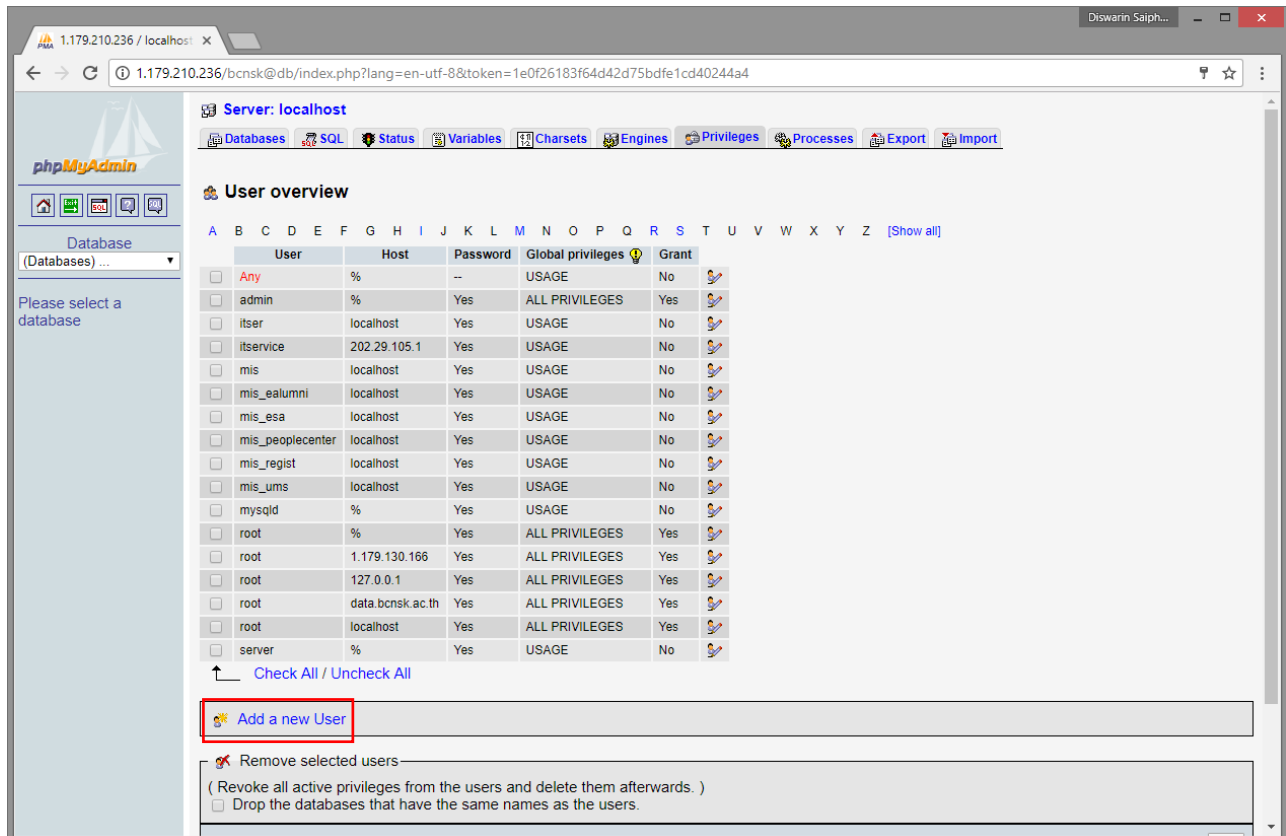


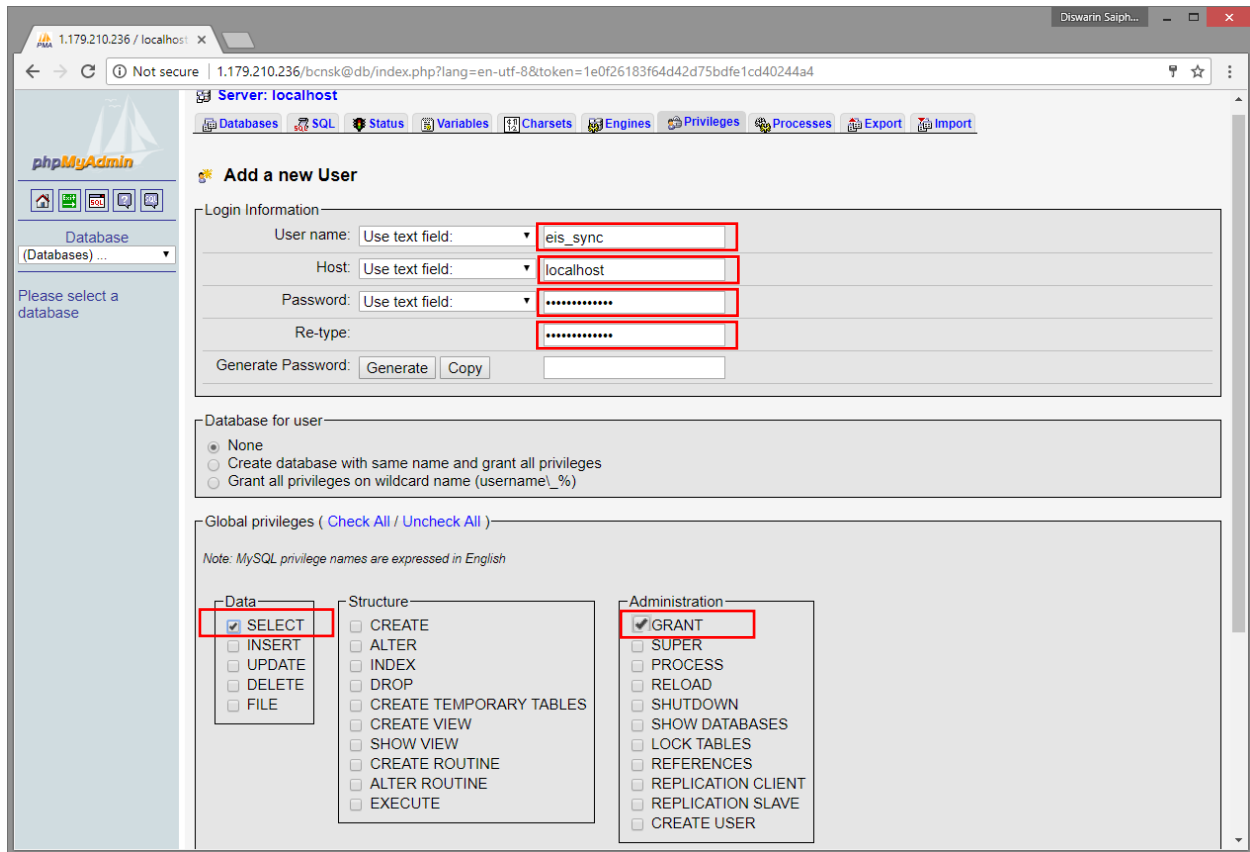
# ระบบ Sync Data ข้อมูลนักศึกษาจากวิทยาลัยเข้าสู่ระบบ PI-Data-Center

## ขั้นตอนการสร้างติดตั้ง

1. สร้าง user สำหรับเรียกดูข้อมูลอย่างเดียวในระบบฐานข้อมูลของวิทยาลัย โดยใช้ phpMyAdmin ในการจัดการ



คลิก Add a new User



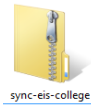
กำหนด User Name : eis\_sync

HOST : localhost

Password : P@ssword@2017

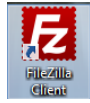
กำหนด Global privileges ให้ Data เป็น SELECT  SELECT  ALTER  INSERT  UPDATE  DELETE  FILE  CREATE  ALTER  INDEX  DROP  CREATE TEMPORARY TABLES  CREATE VIEW  SHOW VIEW  CREATE ROUTINE  ALTER ROUTINE  EXECUTE  GRANT  SUPER  PROCESS  RELOAD  SHUTDOWN  SHOW DATABASES  LOCK TABLES  REFERENCES  REPLICATION CLIENT  REPLICATION SLAVE  CREATE USER

2. นำไฟล์ sync-eis-college.zip

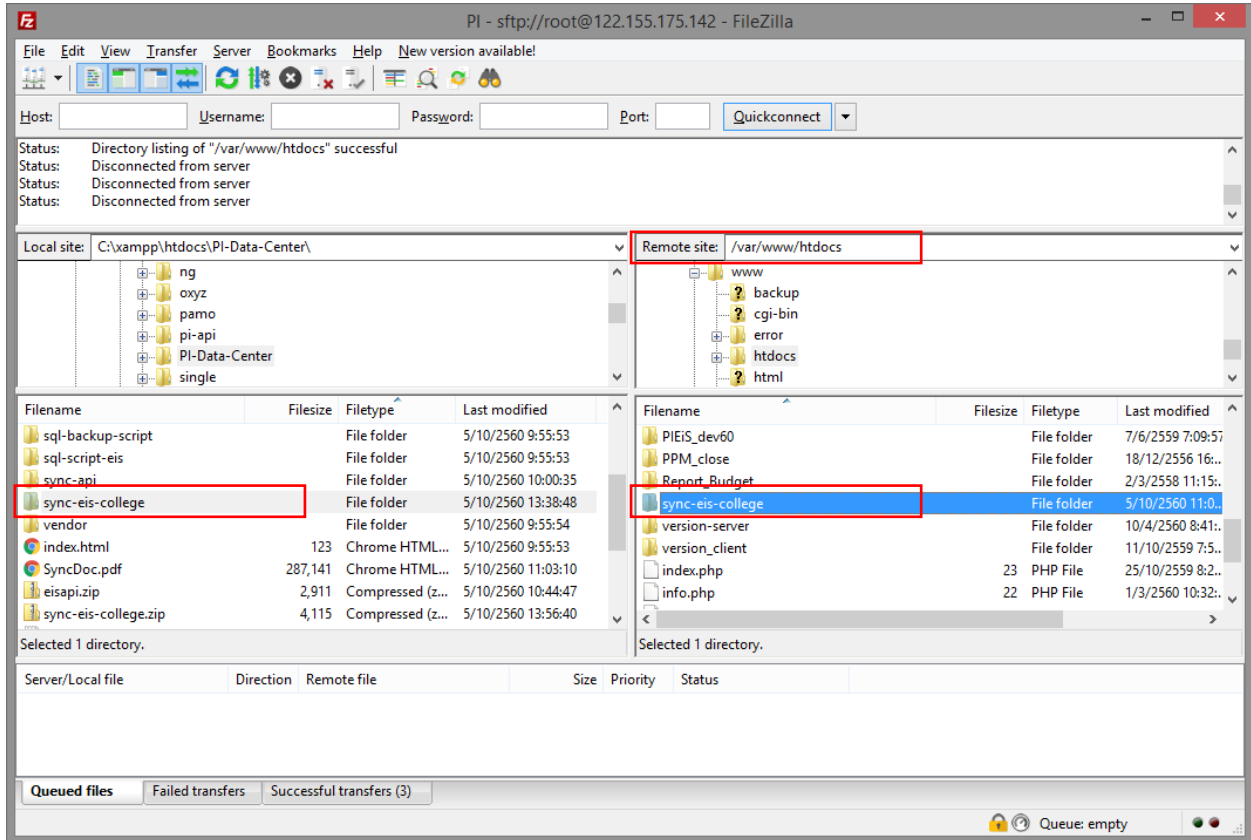


ทำการแตกไฟล์แล้วนำไปวางใน Path Web Server ของวิทยาลัย

โดยใช้โปรแกรม FileZilla



สามารถดาวน์โหลดได้ที่ <https://filezilla-project.org/download.php?type=client>



นำไฟล์เดอริ์ที่แตกออกมาไปวางใน Path ตามภาพด้านบน